



Handleiding Wireless netwerk



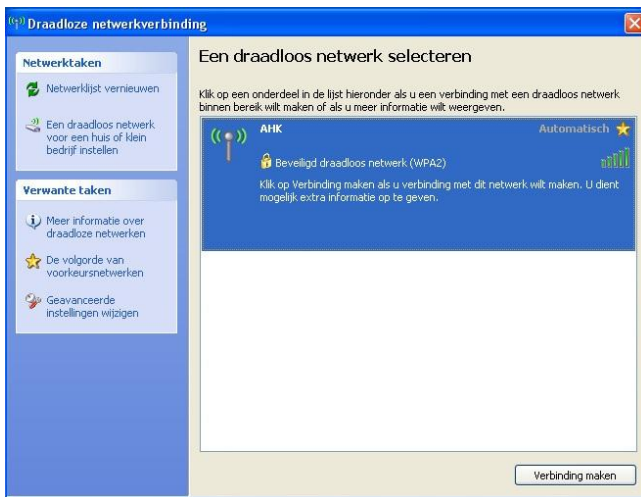


1 Verbinding maken met het netwerk

Klik met uw rechtermuisknop op onderstaand icoon om naar beschikbare netwerken te zoeken.



Selecteer "AHK"

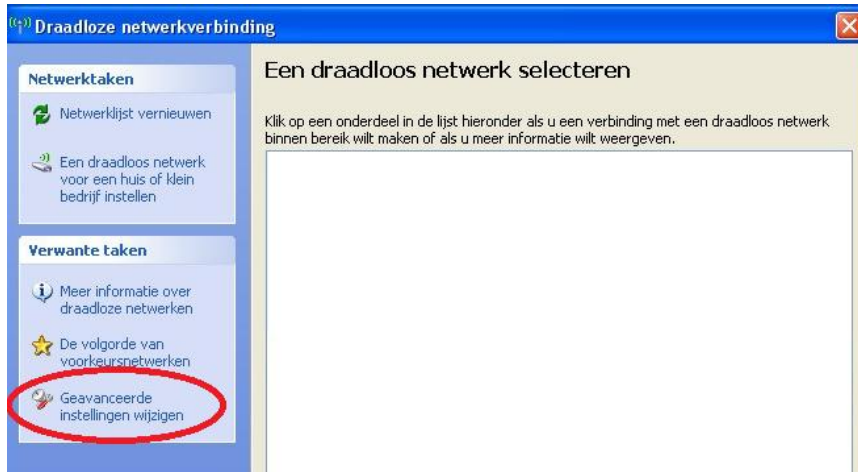




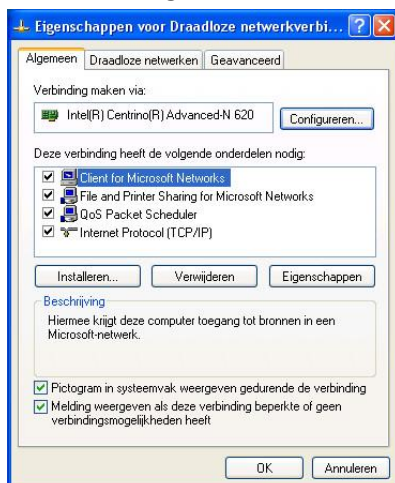
1.1 Instellingen aanpassen

Om verbinding te maken met het draadloos netwerk binnen Windows XP dienen er meerdere instellingen te worden aangepast.

Klik op Geavanceerde instellingen wijzigen.



U ziet het volgende scherm :





Amsterdamse Hogeschool voor de Kunsten

Klik op Draadloze netwerken U krijgt onderstaand scherm te zien. Selecteer vervolgens “AHK” en klik dan op “Eigenschappen”.



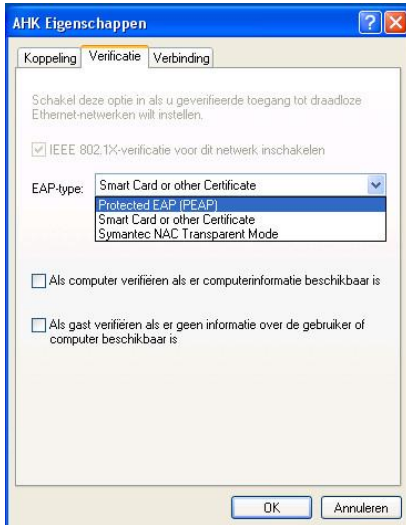
U krijgt nu het volgende scherm te zien. Klik op “Verificatie”.



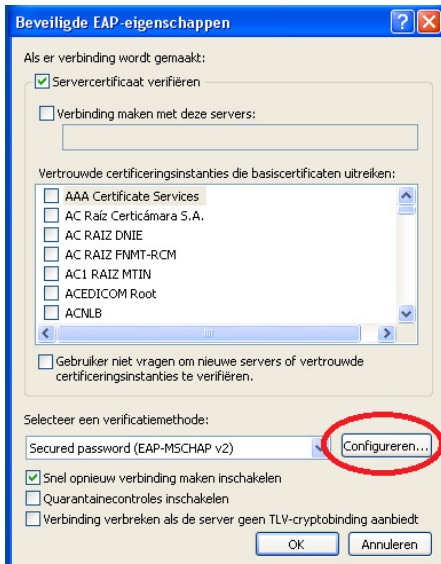


Amsterdamse Hogeschool voor de Kunsten

U krijgt het volgende scherm te zien Selecteer bij EAP-type :
“Protected EAP (PEAP)”. Klik vervolgens op “Eigenschappen”.



U ziet het onderstaande scherm. Klik op “Configureren”.





Amsterdamse Hogeschool voor de Kunsten

U ziet het onderstaande scherm. Verwijder het vinkje.



Klik nu op "OK" en sluit alle schermen af door daarop "OK" te klikken.

Maak nu weer verbinding met het netwerk en ga door met 1.2.

1.2 Inloggen

Accepteer het beveiligings certificaat door te klikken op het venster.



U ziet het onderstaande scherm voor u. Voer nu uw gebruikersnaam en wachtwoord in. Nadat u deze heeft ingevuld klikt u op "OK".





1.3 Beveiligings-certificaat accepteren

U krijgt nu een popup te zien recht onder in uw scherm. Klik deze aan, u krijgt vervolgens het volgende scherm te zien. Klik hier op “OK”.



U bent nu verbonden met het AHK-netwerk.

Vanaf dit moment ga je automatisch akkoord met de 'Gebruiksregels ICT Faciliteiten' (zie <http://www.ahk.nl/fileadmin/download/ahknet/ict/reglement-gebruiksregels-ict.pdf>).